

РУКОВОДСТВО ПОЛЬЗОВАТЕЛЯ

LED - телевизор *

* В LED-телевизор LG установлен ЖК-дисплей со светодиодной подсветкой.

Перед началом эксплуатации устройства внимательно прочтите настоящее руководство и сохраните его для будущего использования.
Оборудование соответствует требованиям Технического Регламента «Ограничение использования некоторых опасных веществ в электрическом и электронном оборудовании».

LB63** LB73**
LB65** LB86**
LB67** LB87**
LB68**
LB69**
LB72**



Нажмите кнопку!
Руководство пользователя



* M F L 6 8 0 2 7 0 1 6 *

P/NO: MFL68027016 (1404-REV01)

Напечатано в России.

Изготовитель: ООО «ЛГ Электроникс РУС»

Адрес: 143160, РФ, Московская область, Рузский район,
СП Дороховское, 86-й км. Минского шоссе, д. 9

EAC



004

Продукт с радиочастотными модулями/
Продукт с радиочастотными модулями



Продукт без радиочастотных модулей/
Продукт без радиочастотных модулей

www.lg.com

СОДЕРЖАНИЕ / МАЗМҰНЫ / ЗМІСТ

A-3 Настройка ТВ / Теледидарды жөнге салу / Налаштування ТВ

A-3 Подсоединение подставки /Сүйемелді жалғау /Під'єднання підставки

A-8 Подключение звуковой панели LG / LG дыбыс құрылғысы /
Підключення Аудіопристрої LG

A-9 Укладка кабелей /Кет- кабiл/ Закріплення кабелів

A-11 УСТАНОВКА ПОДКЛЮЧЕНИЙ / ҚОСЫЛЫМДАРДЫ ОРНАТУ / ВСТАНОВЛЕННЯ ПІДКЛЮЧЕННЯ

A-11 Подключение антенны /Антеннаны қосу /Підключення до антени

A-13 Подключение спутниковой тарелки /Жер-серіктік антеннаны қосу /
Підключення до супутника

A-13 HDMI- соединение /HDMI - қосу /HDMI-підключення

A-15 ARC (Audio Return Channel) подключение /ARC(Audio Return Channel) қосу /
ARC (Audio Return Channel) підключення

A-15 DVI-HDMI подключение /DVI - HDMI қосу /DVI до HDMI підключення

A-17 Компонентное подключение/Компонентті қосу /Компонентне підключення

A-18 Композитное подключение/Композит қосу /Композитне підключення

A-19 MHL- подключение/MHL- қосу/MHL- підключення

A-21 Вывод звука / Дыбыстың тұжырымы/Аудіо підключення

- Подключение оптического звукового устройства /Оптикалық дыбысты құрылымның
қосуы/Підключення оптичного звукового пристрою

A-22 Подключение внешних USB-устройств /Сыртқы USB- құрылымның қосуы/Підключення
зовнішніх USB-пристроїв

A-23 Подключение CAM-модуля (Conditional Access Module - Модуль Условного Доступа)/
CAM-модуля қосуы (Шартты рұқсат алудың модульсы) немесе CI модуль /

Підключення CAM-модуля (Модуль умовного доступу) або CI-модуль)

A-24 Подключение наушников /Құлаққаптың қосуы /Підключення навушників

A-24 Подключение по SCART /Қосу ша SCART /Підключення по SCART

ОБЩЕЕ

СПИСОК ЯЗЫКОВ / ТІЛДІҢ ТІЗБЕСІ / СПИСОК МОВ

Русский
Қазақша
Українська

ЯЗЫКИ

B-1 ТЕХНИЧЕСКИЕ ХАРАКТЕРИСТИКИ / ТЕХНИКАЛЫҚ СИПАТТАР / ТЕХНІЧНІ ХАРАКТЕРИСТИКИ

ОБЩЕЕ

Настройка ТВ / Теледидарды жөнге салу / Налаштування ТБ

Изображение может отличаться от Вашего ТВ.
Сурет сіздің ТВ деген ажыратылу біледі.
Зображення може дещо відрізнятися від
реального вигляду вашого телевізора.

Подсоединение подставки / Сүйемелді жалғау / Під'єднання підставки

LB63**-ZA, 32/39/42/47/50/55/60LB65**-ZA

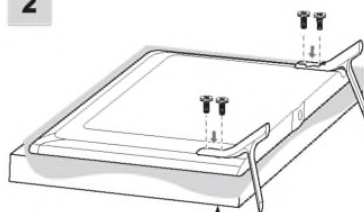
1



1. Прикрепите подставку к телевизору с помощью верхних монтажных отверстий на задней панели телевизора. / Астынан тіреуді теледидарға прикрасите мен көмек сырттың монтаждық ойықтарының теледидардың артқы панельсінде. / Прикріпіть підставку до телевізора за допомогою верхніх монтажних отворів на задній панелі телевізора.

2. Прикрепите подставку к телевизору с помощью монтажных отверстий на задней панели телевизора. / Астынан тіреуді теледидарға мен прикрасите монтаждық ойықтың көмегімен артқыда теледидардың панельтері. / Прикріпіть підставку до телевізора за допомогою нижнього з'єднання на задній панелі телевізора.

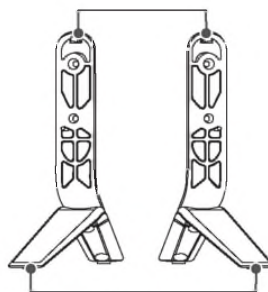
2



70LB65**-ZA, LB67**, LB68**, LB69**, LB72**, LB73**-ZA

1

Ножка подставки
Астынан тіреудің аяғы
Ніжка підставки

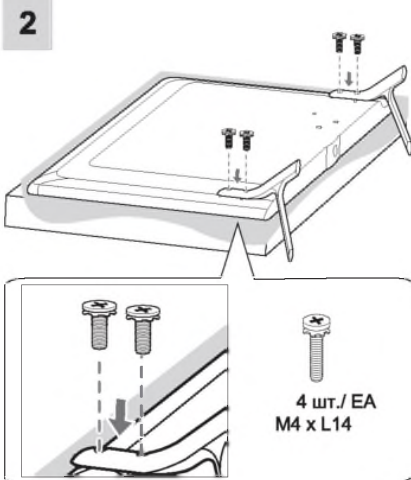


Подставка
Тірек негізі
Основа підставки



1. Прикрепите подставку к телевизору с помощью верхних монтажных отверстий на задней панели телевизора. / Астынан тіреуді теледидарға прикрепите мен көмек сырттың монтаждық ойықтарының теледидардың артқы панельсінде. / Прикріпіть підставку до телевізора за допомогою верхніх монтажних отворів на задній панелі телевізора.

2. Прикрепите подставку к телевизору с помощью монтажных отверстий на задней панели телевизора. / Астынан тіреуді теледидарға мен прикрепите монтаждық ойықтың көмегімен артқыда теледидардың панельтері. / Прикріпіть підставку до телевізора за допомогою нижнього з'єднання на задній панелі телевізора.

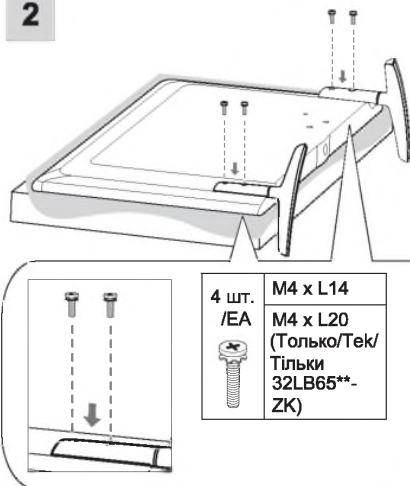


LB63**-ZL, LB65**-ZK

1



2

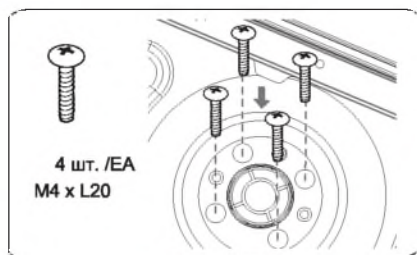


4 шт. /EA	M4 x L14
	M4 x L20 (Только/Тек/ Тільки 32LB65**- ZK)

4 шт./EA
M4 x L14

32/39LB65**-ZE/ZN

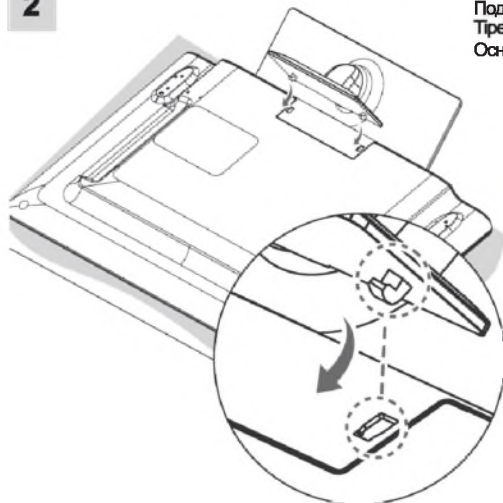
1



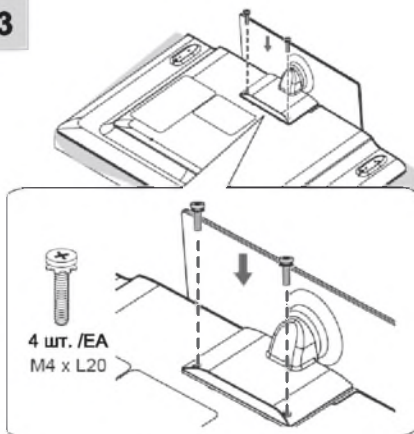
Ножка подставки
Астынан тіреудің аяғы
Ніжка підставки



2

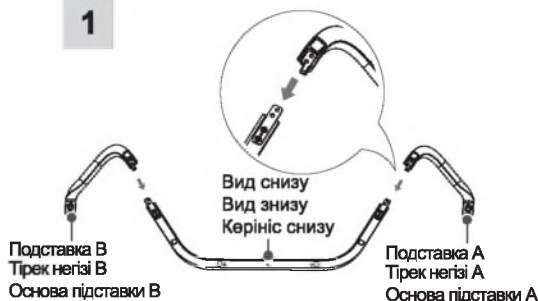


3

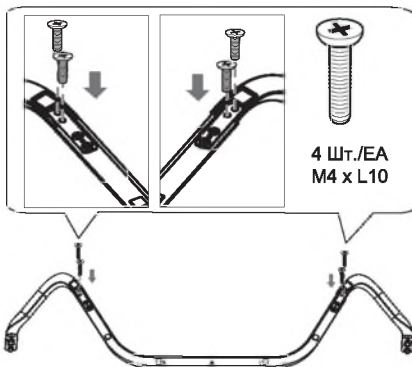


LB72**, LB73**-ZD/ZE

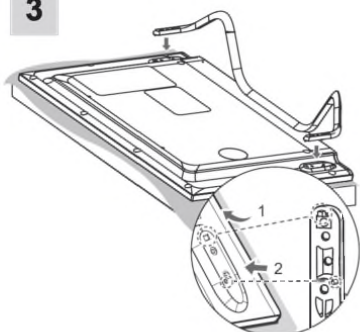
1



2



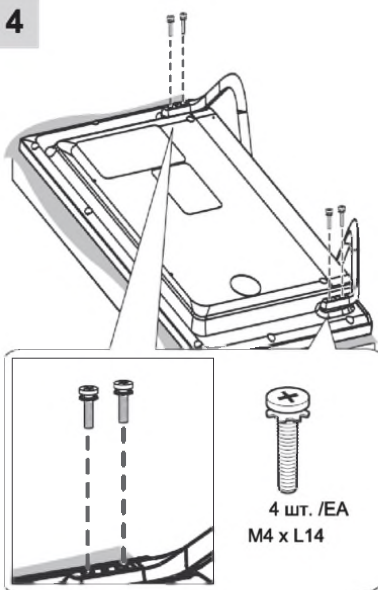
3



1. Прикрепите подставку к телевизору с помощью верхних монтажных отверстий на задней панели телевизора. / Астынан тіреуді теледидарға прикөріте мен көмек сырттың монтаждық ойықтарының теледидардың артқы панельсінде. / Прикріпіть підставку до телевізора за допомогою верхніх монтажних отворів на задній панелі телевізора.

2. Прикрепите подставку к телевизору с помощью монтажных отверстий на задней панели телевизора. / Астынан тіреуді теледидарға мен прикөріте монтаждық ойықтың көмегімен артқыда теледидардың панельтері. / Прикріпіть підставку до телевізора за допомогою нижнього з'єднання на задній панелі телевізора.

4

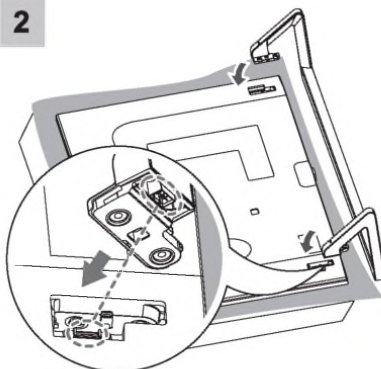


1

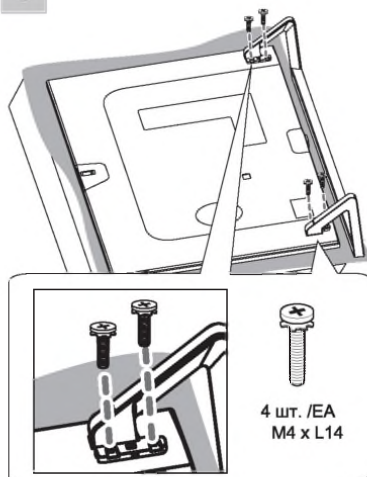
Звуковая панель LG /
LG дыбыс құрылғысы /
Аудіопристрій LG



2



3



4

Заглушка для винта/
Бұқтырма бұранда үшін/
Заглушка для гвинта



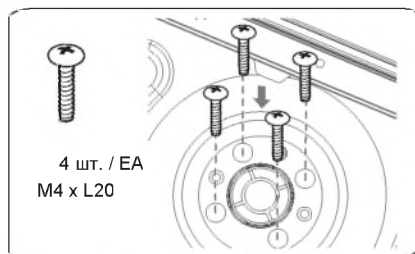
ВНИМАНИЕ / ЕСКЕРТУ УВАГА

- При подсоединении подставки к телевизору, положите его на стол или плоскую поверхность с подложенной мягкой тканью, экраном вниз, чтобы предотвратить появление царапин на экране. При астынан тіреудің подсоединении теледидарға, қарамастан оны үстелге астына жай- жұмсақпен сал- матамен немесе тайқы бетті, экранмен темен, болдырмау чтобы айғыздың біт- экранда. При приєднанні підставки до телевізора, покладіть його на стіл або плоску поверхню з підкладеною м'якою тканиною, екраном донизу, щоб запобігти появі подряпин на екрані.

- Убедитесь, что винты установлены правильно и надежно закреплены. (Если они не закреплены достаточно надежно, телевизор может упасть после установки) / Илан-, не бұрандалар дұрыс тағайынды және сенімді бекітулі. (Олар біраз сенімді бекітулі, қарамастан теледидар кейін қондырғының жығылу біледі). / Переконайтеся, що гвинти встановлені правильно і надійно закріплені. (Якщо вони не закріплені досить надійно, телевізор може впасти після установки)

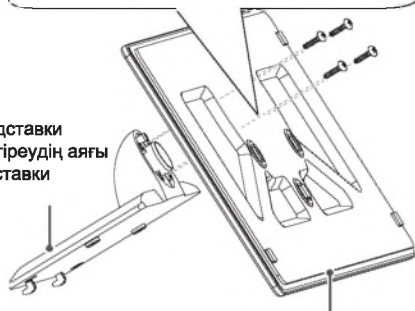
- Не прилагайте чрезмерных усилий при затягивании винтов. В противном случае, это может привести к поломке винта и повреждению телевизора. / Өдеттен тыс мехнаттарды при бұранданың созбалауының қоса бермеппін. Өйтпесе, сол к бұранданың бұзылуының және теледидардың бұзылуының келтіру біледі. / Не натискайте при затягуванні гвинтів. В іншому випадку, це може призвести до поломки гвинта і пошкодження телевізора.

1



4 шт. / EA
M4 x L20

Ножка подставки
Астынан тіреудің аяғы
Ніжка підставки

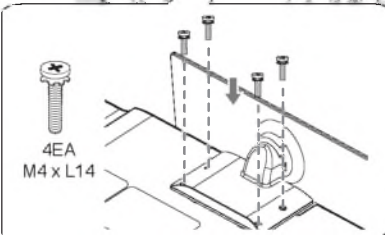
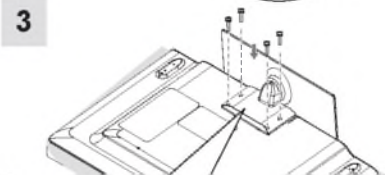


Подставка
Тірек негізі
Основа підставки

2



3



4EA
M4 x L14



**ВНИМАНИЕ / ЕСКЕРТУ
УВАГА**

- Наличие заглушки на отверстии позволит защитить отверстие от пыли и грязи.
 - Используйте заглушку при установке настенного кронштейна.
 - Бұқтырманың бары ойықта ойықты тозаңнан қорғау қояды және қарамастан кірлер.
 - Заглушку при қабырғаның кронштейнінің қондырғысында пайдалан-.
- Наявність заглушки на отворі дозволить захистити отвір від пилу і бруду.
- Використовуйте заглушку при установці настінного кронштейна.

(Только/ Тек / Тільки LB65**-ZE/ZN)



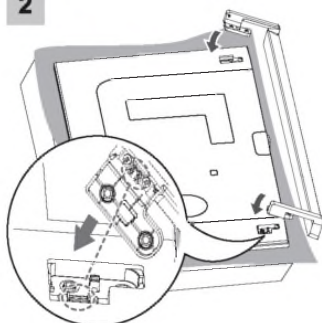
**Подключение звуковой панели LG /
LG дыбыс құрылғысы /
Підключення Аудіопристрої LG**

В случае монтажа на стену/
Егер монтаждың қабырғаға/
У разі монтажу на стіну
LB86**, LB87**

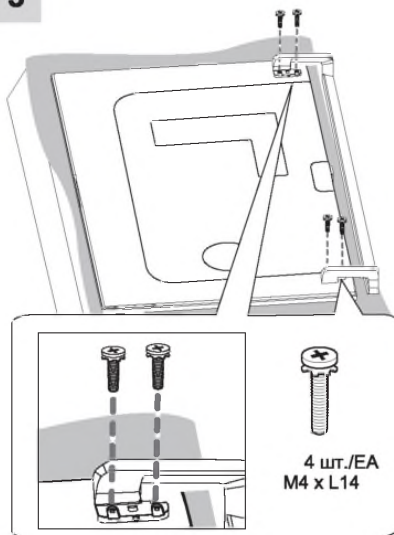
1



2

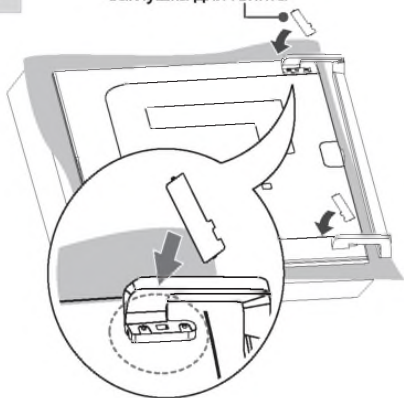


3



4

Заглушка для винта/
Бұқтырма бұранда үшін/
Заглушка для винта





ВНИМАНИЕ / ЕСКЕРТУ УВАГА

- Снимите звуковую панель LG, перед присоединением ножек подставки, выполняя процедуру прикрепления звуковой панели LG в обратном порядке./
- LG звуковую панельсін шеш-, алдым астынан тіреудің сирағының қосуымен, LG дыбысты панельсінің прикрепления рәсімін қарама-қарсы тәртіпте орындай./
- Зніміть звукову панель LG, перед приєднанням ніжок підставки, виконуючи процедуру прикріплення звукової панелі LG в зворотному порядку.
- Наличие заглушки на отверстии позволит защитить отверстие от пыли и грязи.
Используйте заглушку при установке настенного кронштейна.
- Бұқтырманың бары ойықта ойықты тозаңнан қорғау қояды және қарамастан кірлер.
Залушку при қабырғаның кронштейнінің қондырғысында пайдалан-.
- Наявність заглушки на отворі дозволить захистити отвір від пилу і бруду.
Використовуйте заглушку при установці навісного кронштейна.

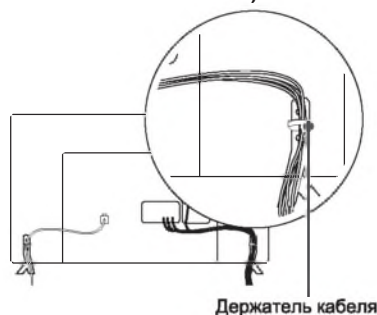
Укладка кабелей /Кет- кәбіл/ Закріплення кабелів

Изображение может отличаться от Вашего ТВ. Сурет сіздің ТВ деген ажыратылу біледі. Зображення може дещо відрізнятися від реального вигляду вашого телевізора.

1. Сборка и укладка кабелей вместе, при помощи держателя кабеля./
Жиын және кәбілдің қалауы бір, при кемеке кәбілдің ұстаушысының./
Збірка і укладання кабелів разом, за допомогою утримувача кабелю.

2. Расположение фиксатора проводов на телевизоре./
Тартылымның тіркегішінің жайлауы теледидарда./
Розташування фіксатора проводів на телевізорі./

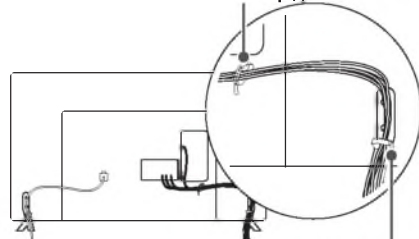
(Только/Тек/Тільки 32LB65**-ZA)



Держатель кабеля

(Только/Тек/Тільки
LB63**-ZA, 39/42/47/50/55/60LB65**-ZA,
LB67**, LB68**, LB69**, LB72**, LB73**-ZA)

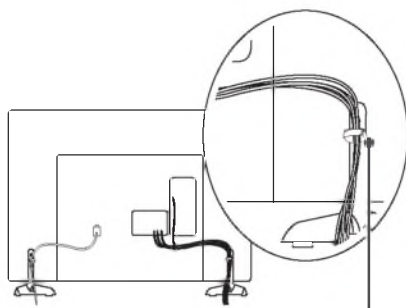
Фиксатор для кабеля



Держатель для кабеля

А - 10 Укладка кабелей /Көт- көбіл/ Закріплення кабелів

(Только/Тек/Тільки 32LB65**-ZK)



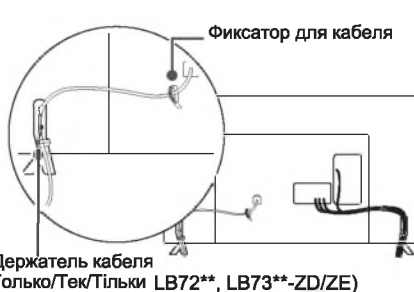
(Только/Тек/Тільки LB63**-ZL, 39/42/47/50/55/60/70LB65**- ZK/ZL)



(Только/Тек/Тільки LB65**-ZE/ZN)



(Только/Тек/Тільки 70LB65**)



(Только/Тек/Тільки LB72**, LB73**-ZD/ZE)



(Только/Тек/Тільки LB86**, LB87**)



ПРИМЕЧАНИЕ/ ЕСКЕРТПЕ ПРИМІТКА

- Не перемещайте телевизор, удерживая его за держатель кабеля (проводов). В противном случае он может сломаться и привести к повреждению телевизора.
- Теледидарды орын алмастырмаппын, оның соңмен көбілдің(тартылымдардың) ұстаушысының тоқтата. Әйтпесе ол және теледидардың бұзылуына деген келтір- майысу біледі.
- Не рухайте телевизор, утримуючи його за утримувач кабелю (проводів). В іншому випадку він може зламатися і пошкодити телевізора.



ВНИМАНИЕ!

ПОДКЛЮЧЕНИЕ ВНЕШНИХ УСТРОЙСТВ

Убедитесь в том, что розетки, в которые вставлены кабели питания внешних устройств и телевизора заземлены.

ПЕРЕД ПОДКЛЮЧЕНИЕМ НЕОБХОДИМО ОБЕСТОЧИТЬ ВСЕ ПОДКЛЮЧАЕМЫЕ УСТРОЙСТВА И ТЕЛЕВИЗОР! ОТКЛЮЧИТЕ АНТЕННУ ОТ ТЕЛЕВИЗОРА!

Подключите сигнальные кабели от внешних устройств к телевизору, а затем подключите все устройства к электросети. Обязательно используйте антенный изолятор (входит в комплект поставки от модели) для подключения антенного кабеля.

НИ В КОЕМ СЛУЧАЕ НЕ ВКЛЮЧАЙТЕ ТЕЛЕВИЗОР И ПОДКЛЮЧАЕМЫЕ УСТРОЙСТВА В ЭЛЕКТРОСЕТЬ ДО ТЕХ ПОР, ПОКА НЕ ЗАКОНЧИЛИ ПОДСОЕДИНЯТЬ К НЕМУ СИГНАЛЬНЫЕ КАБЕЛИ. ЭТО МОЖЕТ ПРИВЕСТИ К ПОВРЕЖДЕНИЮ ТЕЛЕВИЗОРА И ПОДКЛЮЧАЕМЫХ УСТРОЙСТВ.

Помните, что электропроводка помещения, где планируется эксплуатировать телевизор должна соответствовать требованиям СНиП 3.05.06-85.



УВАГА

ПІДКЛЮЧЕННЯ ЗОВНІШНІХ ПРИЛАДІВ

Переконайтеся в тому, що розетки, в які вставлено кабелі живлення зовнішніх пристроїв і телевізора заземлені.

ПЕРЕД ПІДКЛЮЧЕННЯМ ПОТРІБНО ЗНЕСТРУМИТИ (ВІДКЛЮЧИТИ ВІД РОЗЕТКИ) ВСІ ПРИСТРОЇ ЩО ПРИЄДНУЮТЬСЯ ТА ТЕЛЕВІЗОР! ВІД'ЄДНАЙТЕ АНТЕНУ ВІД ТЕЛЕВІЗОРА!

Підключіть сигнальні кабелі від зовнішніх пристроїв до телевізора, а потім підключіть усі пристрої до електромережі. Обов'язково використовуйте антенний Ізолятор (входить в комплект поставки залежно від моделі) для підключення антенного кабелю.

НІ В ЯКОМУ РАЗІ НЕ ВМИКАЙТЕ ТЕЛЕВІЗОР ТА ПРИСТРОЇ, ЩО ДО НЬОГО ПІД'ЄДНУЮТЬСЯ, У ЕЛЕКТРОМЕРЕЖУ ДО ТИХ ПІР, ПОКИ НЕ ЗАКІНЧИЛИ ПІД'ЄДНУВАТИ ДО НЬОГО СИГНАЛЬНІ КАБЕЛІ. ЦИМ МОЖНА ПОШКОДИТИ ТЕЛЕВІЗОР І ПРИСТРОЇ.

Пам'ятайте, що електропроводка приміщення, де планується експлуатувати телевізор повинна відповідати вимогам СНиП 3.05.06-85.



ЕСКЕРТУ

СЫРТҚЫ ҚҰРЫЛҒЫЛАРДЫ ҚОСУ

Сыртқы құрылғылар мен теледидардың қоректендіру сымдары қосылған розетканың жерленгендігіне көз жеткізіңіз.

СЫРТҚЫ ҚҰРЫЛҒЫЛАРДЫ ҚОСАР АЛДЫНДА, БАРЛЫҚ СЫРТҚЫ ҚҰРЫЛҒЫЛАРДЫ ЖӨНЕ ТЕЛЕДИДАРДЫ ТОҚ КӨЗІНЕН АЖЫРАТЫҢЫЗ! АНТЕННАНЫ ТЕЛЕДИДАРДАН АЖЫРАТЫҢЫЗ!

Алдымен сыртқы құрылғылардың сигналдық сымдарын теледидарға қосыңыз, содан кейін ғана барлық құрылғыларды электр желісіне қосыңыз. Міндетті түрде антенналық оқшаулағышты қолданыңыз (тауар аксессуарлар құрамына кіреді).

БАРЛЫҚ СИГНАЛДЫҚ СИМДАРДЫ ЖАЛҒАП БІТІРМЕГЕНШЕ, ТЕЛЕДИДАРДЫ ЖӨНЕ СЫРТҚЫ ҚҰРЫЛҒЫЛАРДЫ ЭЛЕКТР ЖЕЛІСІНЕ ҚОСПАҢЫЗ. БҰЛ ТЕЛЕДИДАРДЫҢ НЕМЕСЕ СЫРТҚЫ ҚҰРЫЛҒЫЛАРДЫҢ ЗАҚЫМДАНУЫНА ӨКЕП СОҒУЫ МҮМКІН.

Есте сақтаңыз, теледидарды қолдану аймағындағы электр сымдары жүйесін жіргізу СНиП 3.05.06-85 талаптарына сәйкес болуы қажет

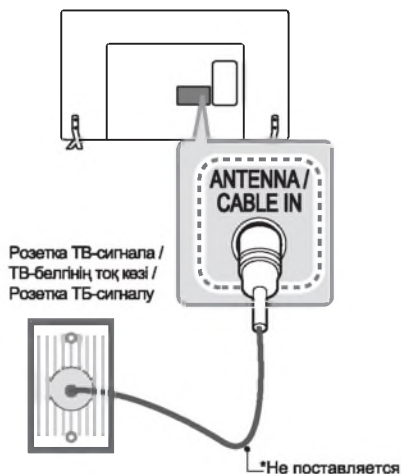
УСТАНОВКА ПОДКЛЮЧЕНИЙ / ҚОСЫЛЫМДАРДЫ ОРНАТУ / ВСТАНОВЛЕННЯ ПІДКЛЮЧЕННЯ

В данном разделе УСТАНОВКА ПОДКЛЮЧЕНИЙ в основном используются диаграммы для моделей LB67**.

Айтылмыш тарауда қосудың қондырғысының арада негізгі диаграммалар LB67** қалыптары үшін пайдаланылады.

У даному підрозділі ВСТАНОВЛЕННЯ ПІДКЛЮЧЕННЯ переважно використовуються діаграми до моделей LB67**.

Подключение антенны / Антеннаны қосу / Підключення до антени



Русский

Подключите телевизионный антенный кабель (75 Ом) к входному гнезду в ТВ (Antenna/Cable IN).

ПРИМЕЧАНИЕ

- Для подключения нескольких телевизоров используйте антенный разветвитель.
- Если присутствуют помехи и Вы используете личную антенну, сориентируйте её в направлении на ТВ вышку.
- При плохом качестве изображения правильно установите усилитель сигнала, чтобы обеспечить изображение более высокого качества.
- Антенный кабель, усилитель и разветвитель в комплект поставки не входят.
- Поддерживаемый формат цифрового аудио: MPEG, Dolby Digital, Dolby Digital Plus, HE-AAC

Қазақша

RF кабелі (75 Ω) арқылы теледидарды қабырғадағы антенна ұясына жалғаңыз.

ЕСКЕРТПЕ

- 2-ден көп ТД пайдалану үшін сигнал сплиттерін пайдаланыңыз.
- Егер бейне сапасы нашар болса, бейне сапасын жақсарту үшін сигнал күшейткішін тиісті түрде орнатыңыз.
- Егер антенна қосылған күйде бейне сапасы нашар болса, антеннаның бағытын түзетіңіз.
- Антенна кабелі және конвертер қамтамасыз етілмеген.
- Қолдау көрсетілетін DTV аудио: MPEG, Dolby Digital, Dolby Digital Plus, HE-AAC

Українська

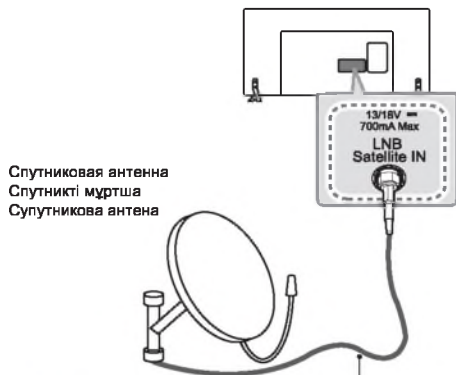
За допомогою кабелю для передачі радіочастотного сигналу під'єднайте телевізор до настінного гнізда для антени (75 Ω).

ПРИМІТКА

- Для під'єднання двох і більше телевізорів використовуйте розгалужувач сигналу.
- Якщо зображення низької якості, для його покращення встановіть підсилювач сигналу.
- Якщо під'єднано антену і якість зображення погана, спрямуйте її в сторону з належним прийомом сигналу.
- Кабель антени і перетворювач сигналу не додаються.
- Підтримуваний аудіоформат цифрового телебачення: MPEG, Dolby Digital, Dolby Digital Plus, HE-AAC

Подключение спутниковой тарелки / Жер-серіктік антеннаны қосу / Підключення до супутника

Только для моделей с поддержкой спутникового вещания/
Ғана спутникті вещания сүйенішімен қалып үшін/
Тільки для моделей з підтримкою супутника.



Русский

Подключите кабель от спутниковой тарелки (75 Ом), или к специальной спутниковой розетке с проходом по питанию по питанию.

Қазақша

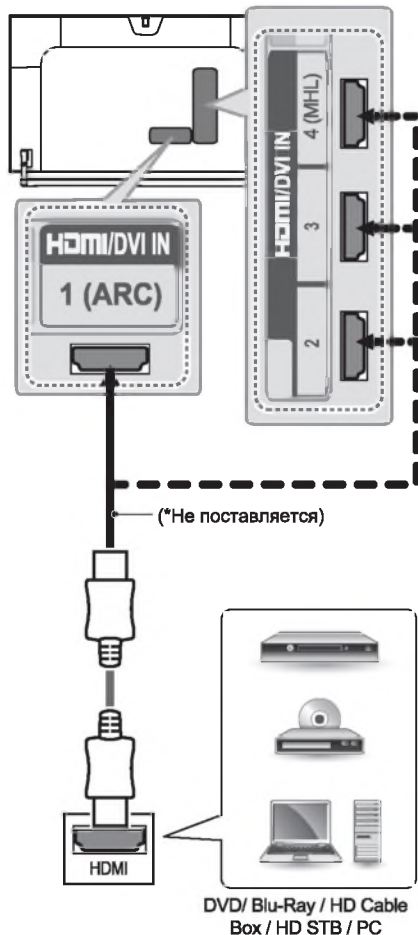
Теледидарды жерсеріктің ұяшығына жерсерік RF кабелімен (75 Ω) жалғаңыз.

Українська

За допомогою кабелю для передачі радіочастотного сигналу під'єднайте телевізор до настінного гнізда для антени (75 Ω).

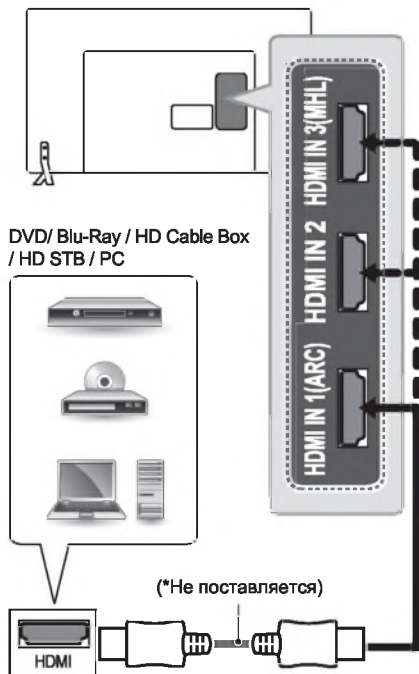
HDMI- соединение / HDMI - қосу / HDMI-підключення

(Только/Тек/Тільки LB86**, LB87**)



HD STB/HD Cable Box: Приставка цифрового ТВ /
Цифрлық ТВ сүйеуі / Приставка цифрового ТВ.
PC: Персональный Компьютер (ПК) / ДК /
Персональний комп'ютер.

(Только/Тек/Тільки LB63**, LB65**, LB67**,
LB68**, LB69**, LB72**, LB73**)



HD STB/HD Cable Box: Приставка цифрового ТВ /
Цифрлық ТВ сүйеуі / Приставка цифрового ТВ.
PC: Персональный Компьютер (ПК) / ДК /
Персональний комп'ютер.

Русский

Передача цифровых видео и аудио сигналов
от внешнего устройства на телевизор.
Подключите внешнее устройство к телевизору
с помощью HDMI кабеля, как показано на
следующем рисунке.
Для подключения выберите любой входной
порт HDMI. Используемый порт не имеет
значения.



ПРИМЕЧАНИЕ

- Для получения наилучшего качества изображения рекомендуется подключать телевизор через HDMI.
- Используйте высокоскоростной кабель HDMI™ самой последней версии с функцией CEC (Customer Electronics Control).
- Высокоскоростные кабели HDMI™ тестируются на способность передачи сигнала высокой четкости с разрешением до 1080p и выше.
- Поддерживаемый звуковой формат HDMI: Dolby Digital, DTS, PCM (до 192 кГц, 32 кГц/44,1 кГц/48 кГц/88 кГц/96 кГц/176 кГц/192 кГц)

Қазақша

Сандық бейне және дыбыс сигналдарын
сыртқы құрылғыдан теледидарға жібереді.
Келесі суретте көрсетілгендей сыртқы құрылғы
мен теледидарды HDMI кабелімен жалғаңыз.
Жалғау үшін кез келген HDMI кіріс портын
таңдаңыз. Қай порт пайдаланылатыны
маңызды емес.



ЕСКЕРТПЕ

- Кескін сапасын жақсарту үшін теледидарды HDMI байланысын орнатып пайдалану ұсынылады.
- CEC (Тұрмыстық электроника басқармасы) функциясымен ең жаңа жылдамдығы жоғары HDMI™ кабелін қолданыңыз.
- High Speed HDMI™ кабельдері тексеріліп, 1080 p және одан жоғары HD сигналды өткізетіні анықталған.
- Қолдау көрсетілетін HDMI аудио пішімі: Dolby Digital, DTS, PCM (192 КГц, 32КГц/44,1КГц/48КГц/88КГц/96КГц/176КГц/192КГц)

Українська

Передає на телевизор цифровий відео- та
аудіосигнал із зовнішнього пристрою.
Під'єднайте зовнішній пристрій до телевізора
за допомогою кабелю HDMI, як це зображено
на малюнку.
Для під'єднання скористайтеся будь-яким
вхідним роз'ємом HDMI. Не важливо, який
роз'єм використовувати.



ПРИМІТКА

- Для отримання найкращої якості зображення рекомендовано підключати телевізор через інтерфейс HDMI.
- Використовуйте найновіший високошвидкісний кабель HDMI™ із функцією CEC (Customer Electronics Control).
- Високошвидкісні кабелі HDMI™ розраховані для передавання сигналу високої чіткості до 1080p і вище.
- Підтримуваний аудіоформат HDMI: Dolby Digital, DTS, PCM (Д 192 кГц, 32кГц/44,1кГц/48кГц/88кГц/96кГц/176кГц/192кГц)

ARC (Audio Return Channel) подключение / ARC(Audio Return Channel) қосы / ARC (Audio Return Channel) підключення

Русский

- Внешнее аудиоустройство с поддержкой SIMPLINK и ARC необходимо подключать через порт **HDMI IN 1 (ARC)** или **HDMI/DVI IN 1 (ARC)**.
- При подключении с помощью высокоскоростного кабеля HDMI, внешнее аудиоустройство, поддерживающее ARC, выводит сигнал оптического SPDIF без использования дополнительного оптического аудиокабеля и поддерживает функции SIMPLINK.

Қазақша

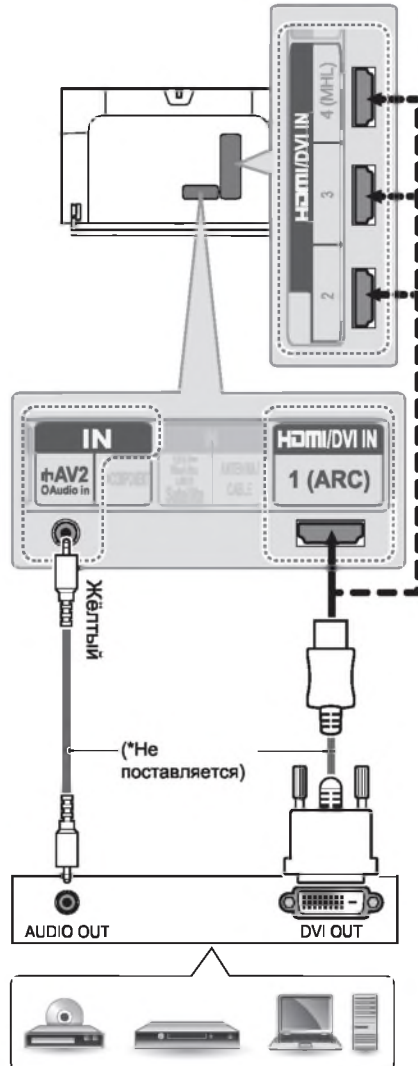
- SIMPLINK және ARC үшін қолдау көрсететін сыртқы дыбыс құрылғысы **HDMI IN 1 (ARC)** немесе **HDMI/DVI IN 1 (ARC)** портын пайдаланып қосылуы тиіс.
- Жылдамдығы жоғары HDMI кабелімен жалғағанда, ARC қолдайтын сыртқы аудио құрылғы қосымша оптикалық аудио кабельсіз оптикалық SPDIF шығарады және SIMPLINK функциясын қолдайды.

Українська

- Зовнішній аудіопристрій із підтримкою функцій SIMPLINK та ARC необхідно під'єднувати до вхідного роз'єму **HDMI 1 (ARC)** або **HDMI/DVI IN 1 (ARC)**.
- У разі під'єднання за допомогою високошвидкісного кабелю HDMI зовнішній аудіопристрій із підтримкою функції ARC виводить оптичний сигнал SPDIF без використання додаткового оптичного кабелю і підтримує функцію SIMPLINK.

DVI-HDMI подключение / DVI - HDMI қосы / DVI до HDMI підключення

(Только/Тек/Тільки LB86**, LB87**)



DVD/ Blu-Ray / HD Cable Box / HD STB / PC

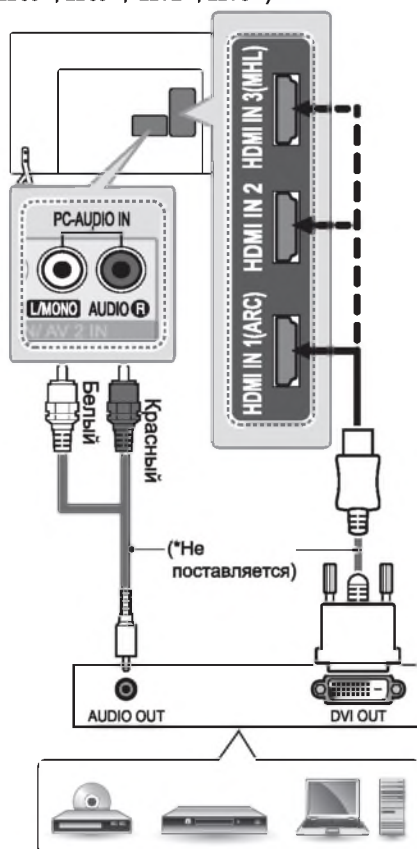
- Жёлтый / Сары / Жовтий

HD STB/HD Cable Box:

Приставка цифрового ТВ /Цифрлық ТВ сүйеуі /
Приставка цифрового ТВ.

PC: Персональный Компьютер (ПК) / ДК /
Персональний комп'ютер.

(Только/Тек/Тільки LB63**, LB65**, LB67**,
LB68**, LB69**, LB72**, LB73**)



DVD/ Blu-Ray / HD Cable Box / HD STB / PC

- Красный / Кызыл / Червоний
- Белый / Ақ / Білий

HD STB/HD Cable Box:

Приставка цифрового ТВ /Цифрлық ТВ сүйеуі /
Приставка цифрового ТБ.

PC: Персональный Компьютер (ПК) / ДК /
Персональний комп'ютер.

Русский

Передача цифрового видеосигнала от внешнего устройства на телевизор. Подключите внешнее устройство к телевизору с помощью DVI-HDMI кабеля, как показано на рисунке. Для передачи аудиосигнала подключите аудиокабель. Для подключения выберите любой входной порт HDMI. Используемый порт не имеет значения.



ПРИМЕЧАНИЕ

- В зависимости от видеокарты режим DOS может быть недоступен, если используется HDMI-DVI кабель.
- При использовании HDMI/DVI кабеля поддерживается только соединение Single link (одинарный режим).

Қазақша

Сандық бейне сигналдарын сыртқы құрылғыдан теледидарға жібереді. Келесі суретте көрсетілгендей, сыртқы құрылғы мен теледидарды DVI-HDMI кабелімен жалғаңыз. Дыбыс сигналын тасымалдау үшін, дыбыс кабелін жалғаңыз.

Жалғау үшін кез келген HDMI кіріс портын таңдаңыз. Қай порт пайдаланылатыны маңызды емес.



ЕСКЕРТПЕ

- Графикалық тақтаға байланысты HDMI - DVI кабелі пайдаланылып жатса, DOS режимі жұмыс істемеуі мүмкін.
- HDMI/DVI кабелін қолданғанда, тек Single (Жалғыз) байланысына қолдай көрсетіледі.

Українська

Передає на телевизор цифровий відео- та аудіосигнал із зовнішнього пристрою. Під'єднайте зовнішній пристрій до телевізора за допомогою кабелю DVI-HDMI, як це зображено на малюнку. Для передачі звукового сигналу під'єднайте аудіокабель.

Для під'єднання скористайтеся будь-яким вхідним роз'ємом HDMI. Не важливо, який роз'єм використовувати.



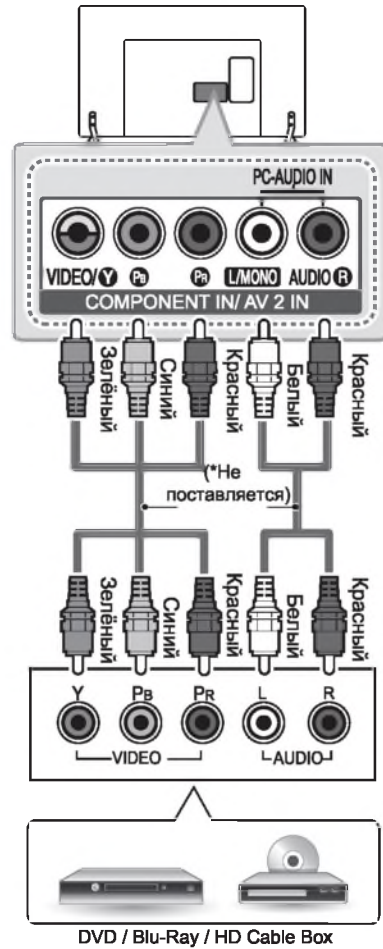
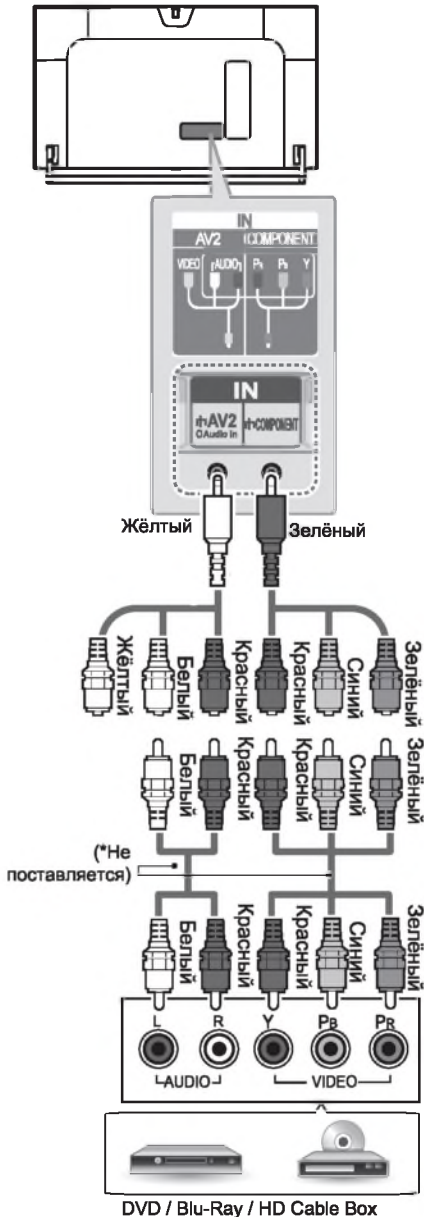
ПРИМІТКА

- У разі використання кабелю HDMI-DVI режим "DOS" може не працювати залежно від відеокарти.
- Якщо використовується кабель HDMI/DVI, підтримуватиметься тільки одноканальне з'єднання (single link).

**Компонентное подключение/
Компонентті қосу /
Компонентне підключення**

(Только/Тек/Тільки LB86**, LB87**)

(Тільки/Тек/Іільки LB63**, LB65**, LB67**, LB68**, LB69**, LB72**, LB73**)



HD STB/HD Cable Box:
Приставка цифрового ТВ /
Цифрлық ТВ сүйеуі /
Приставка цифрового ТБ.

- Красный / Қызыл / Червоний
- Жёлтый / Сары / Жовтий
- Зелёный / Жасыл / Зелений
- Синий / Көк / Блакитний
- Белый / Ақ / Білий

Русский

Передача аналоговых видео- и аудиосигналов от внешнего устройства на телевизор. Подключите внешнее устройство к телевизору с помощью компонентного кабеля, как показано на рисунке.



ПРИМЕЧАНИЕ

- При неправильном подключении кабелей изображение может быть черно-белым или иметь искаженный цвет.

Қазақша

Аналогтық бейне және аудио сигналдарын сыртқы құрылғыдан теледидарға жібереді. Сыртқы құрылғы мен теледидарды суретте көрсетілгендей етіп құрамдас бөлік кабелімен жалғаңыз.



ЕСКЕРТПЕ

- Егер кабельдер дұрыс орнатылмаса, бейне қара және ақ түсте немесе бұрмаланған түсте көрсетілуі мүмкін.

Українська

Передає на телевізор аналоговий відео- та аудіосигнал із зовнішнього пристрою. Під'єднайте зовнішній пристрій до телевізора за допомогою компонентного кабелю, як це зображено на малюнку.



ПРИМІТКА

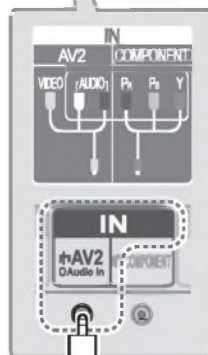
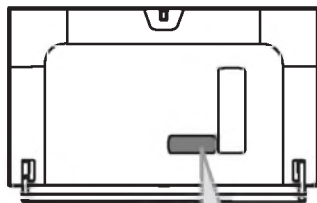
- Якщо кабель не під'єднано належним чином, може відображатись чорно-біле зображення або зображення зі спотвореними кольорами.

- Красный / Қызыл / Червоний
- Жёлтый / Сары / Жовтий
- Зелёный / Жасыл / Зелений
- Синий / Көк / Блакитний
- Белый / Ақ / Білий

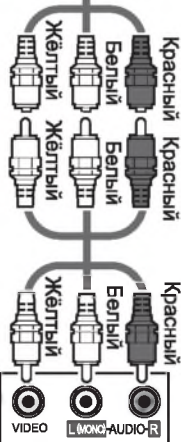
HD STB/HD Cable Box: Приставка цифрового ТВ /
Цифрлық ТВ сүйеуі / Приставка цифрового ТБ.
VCR : Видеомагнитофон / Відеомагнітофон.

Композитное подключение/ Композит қосу / Композитне підключення

(Только/Тек/Тільки LB86**, LB87**)

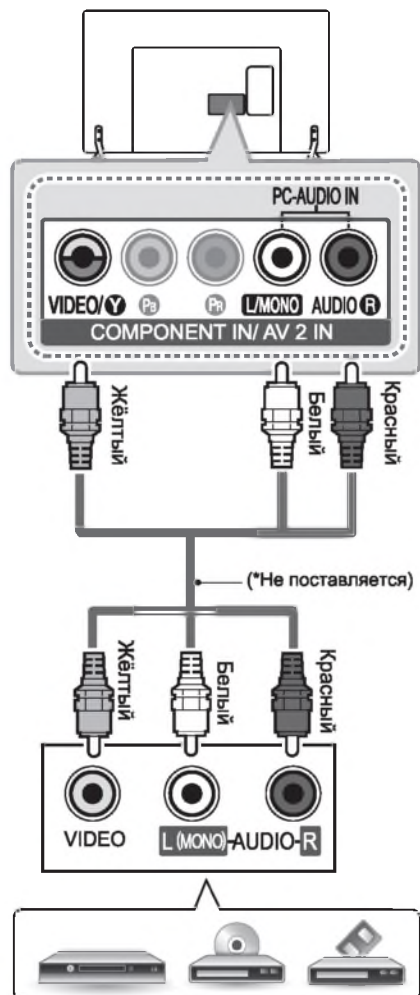


Жёлтый



DVD / Blu-Ray / HD
Cable Box / VCR

(Только/Тек/Тільки LB63**, LB65**, LB67**, LB68**, LB69**, LB72**, LB73**)



DVD/ Blu-Ray / HD Cable Box / VCR

- Жёлтый / Сары / Жовтий
- Белый / Ақ / Білий
- Красный / Қызыл / Червоний

HD STB/HD Cable Box: Приставка цифрового ТВ /
Цифрлық ТВ сүйеуі / Приставка цифрового ТВ.
VCR : Видеомагнитофон / Відеомагнітофон.
Mobile Phone: Мобильный телефон/Смартфон
/Ұтқыр телефон /Мобільний телефон.

Русский

Передача аналоговых видео- и аудиосигналов от внешнего устройства на телевизор. Подключите внешнее устройство к телевизору с помощью композитного кабеля, как показано на рисунке.

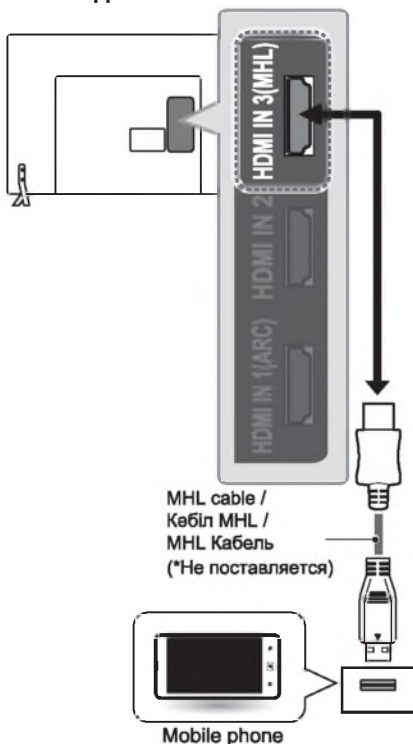
Қазақша

Аналогтық бейне және аудио сигналдарын сыртқы құрылғыдан теледидарға жібереді. Сыртқы құрылғы мен теледидарды суретте көрсетілгендей етіп құрама кабельмен жалғаңыз.

Українська

Передає на телевізор аналоговий відео- та аудіосигнал із зовнішнього пристрою. Під'єднайте зовнішній пристрій до телевізора за допомогою композитного кабелю, як це зображено на малюнку.

MHL- подключение/ MHL- қосу/ MHL- підключення



MHL cable /
Көбіл MHL /
MHL Кабель
(*Не поставляется)

Mobile phone

Русский

Mobile High-definition Link (MHL) представляет собой интерфейс для передачи цифровых аудиовизуальных сигналов от мобильных телефонов к телевизорам.



ПРИМЕЧАНИЕ

- Подключите мобильный телефон к порту **HDMI/DVI IN 3 (MHL)** или **HDMI IN 4 (MHL)** для просмотра экрана телефона на телевизоре.
- Для подключения телевизора и мобильного телефона требуется пассивный кабель MHL.
- Это возможно только для мобильных телефонов, поддерживающих MHL.
- Некоторыми приложениями можно управлять с помощью пульта ДУ.
- Некоторыми мобильными телефонами, поддерживающими MHL, можно управлять с помощью пульта ДУ Magic.
- Отсоединять кабель MHL от телевизора можно в том случае, если:
 - функция MHL отключена
 - мобильное устройство полностью заряжено в режиме ожидания

Қазақша

MHL (Mobile High-definition Link) — сандық аудиовизуалды сигналдарды қалта телефонынан теледидарға жіберуге арналған интерфейс.



ЕСКЕРТПЕ

- Телефон экранын теледидарда керу үшін ұялы телефонды **HDMI IN 3 (MHL)** немесе **HDMI/DVI IN 4 (MHL)** портына қосыңыз.
- MHL пассив кабелі теледидар мен қалта телефонын жалғау үшін қажет.
- Бұл тек MHL қосылатын телефонда жұмыс істейді.
- Кейбір бағдарламаларды қашықтан басқару құралынан орындауға болады.
- MHL функциясын қолдайтын кейбір қалта телефондарын «magic» қашықтан басқару құралымен басқаруға болады.
- Мына жағдайларда MHL пассив кабелін теледидардан ажыратыңыз:
 - MHL функциясы істемей қалды;
 - ұялы құрылғы күту режимінде толық зарядталған;

Українська

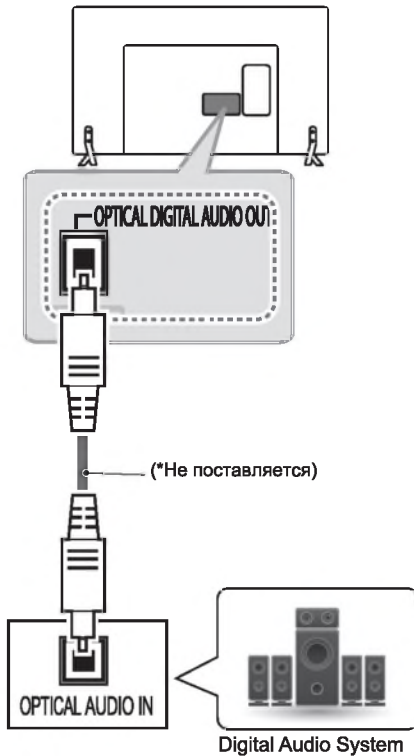
Mobile High-definition Link (MHL) – це інтерфейс для передачі аудіо, відео сигналів із мобільного телефону на телевізор.



ПРИМІТКА

- Під'єднайте мобільний телефон до роз'єму **HDMI IN 3 (MHL)** або **HDMI/DVI IN 4 (MHL)** для перегляду вмісту його екрана на екрані телевізора.
- Пасивний кабель MHL потрібний для під'єднання мобільного телефону до телевізора.
- Ця можливість забезпечується лише телефонами з підтримкою MHL.
- Управління окремими програмами можна здійснювати за допомогою пульта дистанційного керування.
- Деякими мобільними телефонами, які підтримують технологію MHL, можна управляти за допомогою пульта дистанційного керування Magic.
- Від'єднуйте пасивний кабель MHL від телевізора, коли:
 - функцію MHL вимкнено;
 - ваш мобільний пристрій повністю заряджений у режимі очікування.

Вывод звука / Дыбыстың тұжырымы/ Аудио підключення



Digital Audio System:

Цифровая аудиосистема /

Цифрлық аудиожүйе / Цифрова аудіосистема

Русский

Вместо встроенного динамика можно использовать дополнительную внешнюю аудиосистему.

Подключение цифрового оптического аудиоустройства

Передача цифрового оптического аудиосигнала от телевизора к внешнему устройству. Подключите внешнее устройство к телевизору с помощью оптического аудиокабеля, как показано на рисунке.



ПРИМЕЧАНИЕ

- Не смотрите внутрь оптического выходного порта. Попадание лазерного луча в глаза может повредить зрение.
- Функция аудио с АСР (защита от копирования аудио) может блокировать вывод аудио на цифровые выходы.

Қазақша

Іште орнатылған динамиктің орнына қосымша сыртқы аудио жүйесін қолдануға болады.

Сандық оптикалық аудио байланыс

Сандық дыбыс сигналын теледидардан сыртқы құрылғыға жібереді. Келесі суретте көрсетілгендей сыртқы құрылғы мен теледидарды оптикалық дыбыс кабелімен жалғаныз.



ЕСКЕРТПЕ

- Оптикалық шығыс портына қарауға болмайды. Лазер сәулесіне қарау көзіңізге зақым келтіруі мүмкін.
- АСР (аудионы көшіруден қорғау) функциясы бар аудио сандық аудио шығысын бұғаттауы мүмкін.

Українська

Замість вбудованого динаміка можна використовувати додаткову зовнішню аудіосистему.

Цифрове оптичне аудіоз'єднання

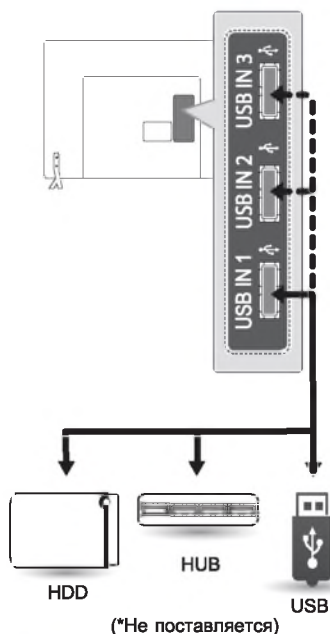
Передає на зовнішній пристрій цифровий аудіосигнал із телевізора. Під'єднайте зовнішній пристрій до телевізора за допомогою оптичного аудіокабелю, як це зображено на малюнку.



ПРИМІТКА

- Не зазирайте в оптичний вихідний роз'єм. Лазерний промінь може завдати шкоди вашому зору.
- Аудіо із захистом від копіювання може блокувати виведення цифрового аудіосигналу.

**Подключение внешних USB-устройств /
Сыртқы USB- құрылымның қосуы/Підключення
зовнішніх USB-пристроїв**



Русский

Подключите к телевизору USB-устройство хранения данных, например устройство флэш-памяти USB, внешний жесткий диск или USB-устройство для чтения карт памяти и откройте меню SmartShare для использования различных мультимедийных файлов.



ПРИМЕЧАНИЕ

- Некоторые концентраторы USB могут не работать. Если USB - устройство, подключенное с помощью концентратора USB, не обнаружено, подсоедините его непосредственно к порту USB на телевизоре.
- Подсоедините внешний источник питания, если необходим USB.

Қазақша

USB флэш жады, сыртқы қатты диск немесе USB жад картасын оқу құрылғысы сияқты USB сақтау құрылғыларын теледидарға жалғап, SmartShare мәзірі арқылы әртүрлі мультимедиа файлдарын пайдаланыңыз.



ЕСКЕРТПЕ

- Кейбір USB хабтары жұмыс істемейді. USB хабы арқылы жалғанған USB құрылғысы анықталмаса, оны теледидарға тікелей USB порты арқылы жалғаңыз.
- USB қажет болса, сыртқы қуат көзін жалғаңыз.

Українська

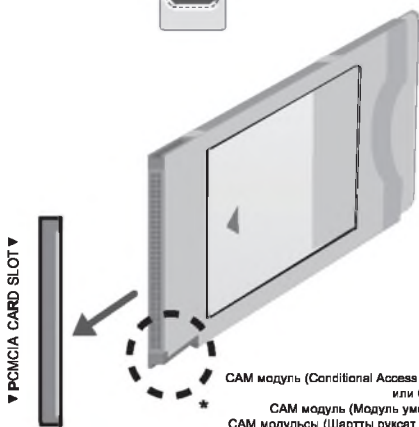
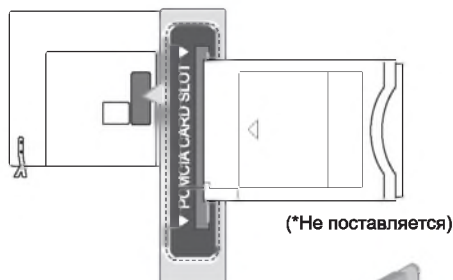
Під'єднуйте до телевізора USB-накопичувачі, такі як флеш-пам'ять USB, зовнішній жорсткий диск або пристрій читання карт пам'яті USB, та використовуйте різні мультимедійні файли за допомогою меню "SmartShare".



ПРИМІТКА

- Деякі USB-концентратори можуть не працювати. Якщо USB-пристрій, підключений за допомогою USB-концентратора, не виявлено, підключіть його безпосередньо до роз'єму USB на телевізорі.
- Якщо потрібно використовувати пристрій USB, під'єднуйте зовнішнє живлення.

**Подключение САМ-модуля
(Conditional Access Module -
Модуль Условного Доступа)/
САМ-модуля қосуы (Шартты
рұқсат алудың модульсы)
немесе СІ модуль /
Підключення САМ-модуля
(Модуль умовного доступу)
або СІ-модуль)**



САМ модуль (Conditional Access Module - Модуль Условного Доступа)
или СІ модуль

САМ модуль (Модуль умовного доступу) або СІ модуль
САМ модульсы (Шартты рұқсат алудың модульсы) немесе СІ модуль

Русский

Просмотр закодированных (платных) служб в режиме цифрового ТВ. Эта функция доступна не во всех странах.



ПРИМЕЧАНИЕ

- Проверьте, правильно ли установлен САМ-модуль (CI) в разъем для карты PCMCIA. Неправильная установка модуля может привести к повреждению телевизора и разъема для карты PCMCIA.
- Если в телевизоре отсутствуют видеосигналы и звук при подключенном CI+ САМ, свяжитесь с оператором клиентской службы наземного/кабельного/спутникового вещания.

Қазақша

Шифрленген (ақылы) қызметтерді сандық теледидар режимінде көру. Бұл мүмкіндік барлық елде жоқ.



ЕСКЕРТПЕ

- CI модулінің PCMCIA карта ұясына дұрыс салынғанын тексеріңіз. Егер модуль сәйкесінше енгізілмесе, теледидар немесе PCMCIA карта ұяшығына зақым келуі мүмкін.
- CI+ САМ қосылғанда теледидарда ешбір бейне немесе аудио көрсетілмесе, Жер/Кабель/Жерсерік қызмет операторымен хабарласыңыз.

Українська

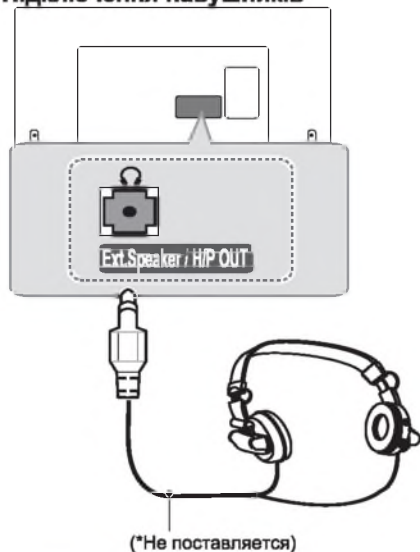
Дает змогу переглядати закодовані (платні) канали у режимі цифрового мовлення. Ця функція доступна не в усіх країнах.



ПРИМІТКА

- Модуль стандартного інтерфейсу має бути встановлено у гнізді для карт PCMCIA у правильному напрямку. Якщо модуль не встановлено належним чином, це може призвести до пошкодження телевізора чи гнізда для карт PCMCIA.
- Якщо після підключення CI+ САМ телевізор не відображає ні відео, ні аудіо, слід звернутися до оператора послуг наземного/кабельного/ супутникового мовлення.

**Подключение наушников /
Құлаққаптың қосуы /
Підключення навушників**



Русский

Передача сигнала от телевизора к наушникам.
Подключите наушники к телевизору, как
показано на рисунке.



ПРИМЕЧАНИЕ

- При подключении наушников элементы меню настройки аудио становятся недоступными.
- При подключенных наушниках оптический выход цифрового аудиосигнала недоступен.
- Сопротивление наушников: 16 Ом
- Максимальная мощность звука наушников: 0,624 мВт до 1,04 мВт
- Гнездо наушников: 0,35 см

Қазақша

Құлақсапп сигналдарын теледидардан
сыртқы құрылғыға жібереді. Келесі суретте
көрсетілгендей сыртқы құрылғы мен
теледидарды құлақсапппен жалғаңыз.



ЕСКЕРТПЕ

- AUDIO (Дыбыс) мөзірінің тармақтары құлақсапп жалғанғанда өшіріледі.
- Оптикалық сандық дыбыс шығысы құлақсапп жалғанғанда өшіріледі.
- Құлақсапптың толық кедергісі: 16 Ω
- Құлақсапптың ең жоғарғы дыбыс шығысы мөлшері: 0,624-1,04 мВт
- Құлақсапп ұясының өлшемі: 0,35 см

Українська

Забезпечує передачу на зовнішній пристрій
сигналу навушників із телевізора. Під'єднайте
зовнішній пристрій до телевізора за допомогою
наушників, як зображено на малюнку.

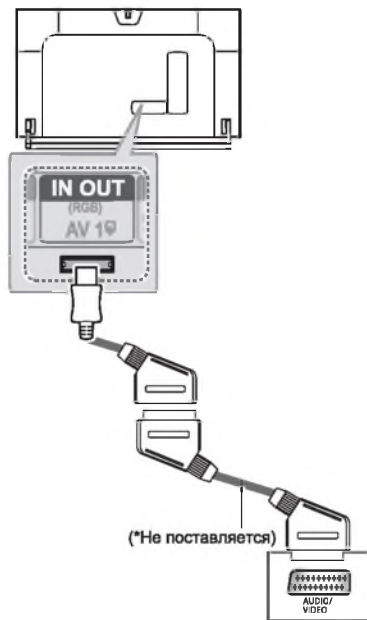


ПРИМІТКА

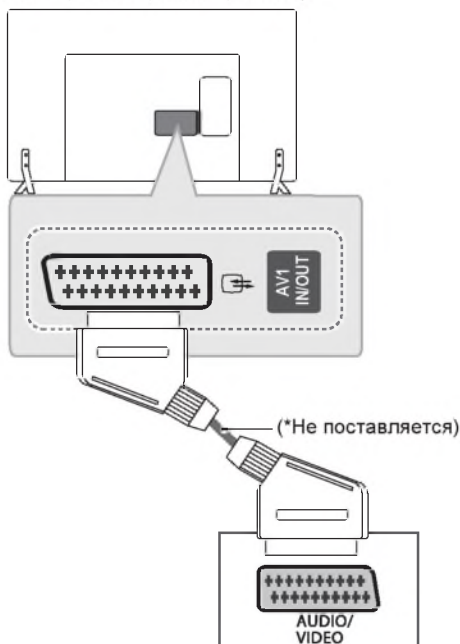
- У режимі навушників пункти меню "ЗВУК" вимкнено.
- У режимі навушників оптичний цифровий аудіовихід недоступний.
- Опір навушників: 16 Ом
- Максимальна потужність звуку на виході в навушниках: від 0,624 мВт до 1,04 мВт
- Розмір роз'єму навушників: 0,35 см

**Подключение по СКАРТ /
Қосу ша СКАРТ /
Підключення по СКАРТ**

(Только/ Тек/Тільки LB86**, LB87**)



(Только/Тек /Тільки LB63**, LB65**, LB67**,
LB68**, LB69**, LB72**, LB73**)



Русский

Для передачи аналоговых видео- и аудиосигналов от внешнего устройства на телевизор подключите внешнее устройство к телевизору с помощью кабеля SCART, как показано на рисунке.

Тип выхода Текущий режим ввода	AV1 (ТВ-выход ¹)
Цифровое ТВ	Цифровое ТВ
Аналоговое ТВ, AV	Аналоговое ТВ
Компонентный	
HDMI	

1 ТВ-выход : Вывод аналогового или цифрового ТВ-сигнала

ПРИМЕЧАНИЕ

- Используемый кабель SCART должен иметь экранирование сигнала.

ПРИМЕЧАНИЕ

- Используемый кабель SCART должен иметь защиту сигнала.
- При просмотре цифрового ТВ в режиме 3D-изображения только выходные сигналы 2D могут выводиться через кабель SCART. (Только для моделей с поддержкой 3D)
- Если установить режим 3D во время выполнения запланированной записи с цифрового ТВ, выходные сигналы монитора не будут выводиться через кабель SCART и запись не удастся выполнить. (Только для моделей с поддержкой 3D)

Қазақша

Бейне және дыбыс сигналдарын сыртқы құрылғыдан теледидарға жібереді. Келесі суретте көрсетілгендей, сыртқы құрылғы және теледидарды Euro Scart кабелі арқылы жалғаңыз.

Шығыс түрі Ағымдағы кіріс режимі	AV1 (ТД шығысы ¹)
Сандық ТД	Сандық ТД
Аналогтық ТД , AV	Аналогтық ТД
Component	
HDMI	

1 ТД шығысы : Analogue TV немесе Digital TV сигналдарын шығарады.

ЕСКЕРТПЕ

- Кез келген Евро «Scart» кабелі сигналдан қорғалған болу керек.
- Сандық теледидарды 3D бейне режимінде көргенде, 2D шығыс сигналдары SCART кабелі арқылы шығарылады. (Тек 3D үлгілерінде)
- Сандық теледидарда жоспарланған жазу орындалып жатқанда 3D режимін қоссаңыз, монитордың шығыс сигналдары SCART кабелі арқылы шығарылмайды және жазу да орындалмайды. (Тек 3D үлгілерінде)

Українська

Передає на телевізор аудіо- та відеосигнали із зовнішнього пристрою. З'єднайте зовнішній пристрій і телевізор за допомогою кабелю Euro Scart так, як це показано на малюнку.

Тип виходу	AB1 (Телевізійний вихід ¹)
Поточний режим вхідного сигналу	
Цифрове ТБ	Цифрове ТБ
Аналогове ТБ, аудіовідео	Аналогове ТБ
Компонентний	
HDMI	

1 Телевізійний вихід: виведення аналогових або цифрових телесигналів.



ПРИМІТКА

- Кабель Euro Scart має бути екранований для захисту сигналу.
- У разі перегляду цифрового телеканалу в режимі 3D лише вихідні 2D-сигнали надсилатимуться за допомогою кабелю SCART. (тільки для моделей із підтримкою режиму 3D).
- Якщо тривимірний режим увімкнено під час виконання запланованого запису на цифровому телевізорі, вихідні сигнали не надсилатимуться кабелем SCART, і запис не буде виконано. (тільки для моделей із підтримкою режиму 3D).

Русский

Подключите к телевизору различные внешние устройства и переключайте режимы источников для выбора внешнего устройства. Для получения дополнительной информации о подключении внешнего устройства см. руководства пользователя каждого устройства.

Допустимо подключение следующих внешних устройств: ресиверов HD, DVD-проигрывателей, видеомагнитофонов, аудиосистем, устройств хранения данных USB, ПК, игровых приставок и других внешних устройств.



ПРИМЕЧАНИЕ

- Процесс подключения внешнего устройства отличается в зависимости от модели.
- Подключите внешние устройства независимо от порядка расположения разъемов телевизора.
- При записи телевизионной передачи с помощью устройства записи DVD или видеомагнитофона проверьте, что входной телевизионный сигнал поступает на вход телевизора через устройство записи DVD или видеомагнитофон. Для получения дополнительной информации о записи см. руководство пользователя подключенного устройства.
- Инструкции по эксплуатации см. в документации внешнего устройства.
- При подключении к телевизору игровой приставки используйте кабель, который поставляется в комплекте игровой приставки.
- В режиме PC (ПК) может наблюдаться шум, из-за выбранного разрешения, частоты вертикальной развертки, контрастности или яркости. При возникновении помех выберите для выхода PC (ПК) другое разрешение, измените частоту обновления или отрегулируйте яркость и контрастность в меню PICTURE (ЭКРАН) так, чтобы изображение стало четким.
- В режиме PC (ПК) некоторые настройки разрешения экрана могут не работать должным образом в зависимости от видеокарты.

Қазақша

Теледидарға әр түрлі сыртқы құрылғыларды жалғап, сыртқы құрылғыны таңдау үшін, кіріс сигнал режимдерін ауыстырып қосыңыз. Құрылғының сыртқы қосылымы туралы қосымша ақпарат алу үшін әр құрылғымен бірге берілетін нұсқаулықты қараңыз.

Қолдануға болатын сыртқы құрылғылар: HD ресиверлері, DVD ойнатқыштары, бейнемагнитофондар, дыбыстық жүйелер, USB жад құрылғылары, компьютерлер, ойын құрылғылары және басқа да сыртқы құрылғылар.



ЕСКЕРТПЕ

- Сыртқы құрылғыны жалғау түрі үлгіге қарай өртүрлі болуы мүмкін.
- Теледидарға сыртқы құрылғыларды теледидар портының ретіне қарамастан жалғаңыз.
- Егер теледидар бағдарламасын DVD рекордеріне немесе бейнемагнитофонға жазсаңыз, теледидардың сигнал кіріс кабелін теледидарға міндетті түрде DVD рекордері немесе бейнемагнитофон арқылы жалғаңыз. Жазу туралы қосымша ақпаратты жалғанған құрылғының нұсқаулығынан қараңыз.
- Пайдалану туралы нұсқауларды сыртқы құрылғының нұсқаулығынан қараңыз.
- Ойын құрылғысын теледидарға жалғаған кезде, құрылғымен бірге жабдықталған кабельді қолданыңыз.
- Компьютер режимінде ажыратымдылық, тік өрнек, түс контрасты немесе жарықтыққа байланысты кедергілер тууы мүмкін. Шу бар болса, компьютер шығысын басқа ажыратымдылыққа немесе жаңалау жиілігін басқа жиілікке өзгертіңіз немесе PICTURE (СУРЕТ) мәзіріндегі жарықтық және түс контрастын бейне таза болғанға дейін реттеңіз.
- Компьютер режимінде кейбір ажыратымдылық параметрлері графикалық тақтаға байланысты дұрыс жұмыс істемеуі мүмкін.



ПРИМІТКА

- Способ під'єднання зовнішнього пристрою може бути дещо іншим залежно від моделі.
- Під'єднувати зовнішні пристрої до телевізора можна не зважаючи на порядок роз'ємів телевізора.
- Щоб записувати телевізійні програми на DVD-програвач або відеоманітофон, під'єднайте кабель вхідного сигналу до пристрою запису, а пристрій – до телевізора. Детальніше про запис читайте в посібнику користувача під'єданого пристрою.
- Інструкції з експлуатації читайте в посібнику користувача зовнішнього пристрою.
- Під'єднуючи ігровий пристрій до телевізора, використовуйте кабель, який додається в комплекті з ігровим пристроєм.
- У режимі комп'ютера можуть спостерігатися шуми, що пов'язано з налаштуванням роздільної здатності, вертикальної частоти, контрастності чи яскравості. У такому разі виберіть для сигналу комп'ютера іншу роздільну здатність, змініть частоту оновлення або відрегулюйте яскравість і контрастність у меню "ЗОБРАЖЕННЯ", щоб зображення стало чітким.
- У режимі комп'ютера деякі налаштування роздільної здатності можуть не спрацювати належним чином залежно від відеокарти.

Українська

До телевізора можна під'єднувати різні зовнішні пристрої; щоб вибрати зовнішній пристрій, слід змінити режим вхідного сигналу. Детальніше про під'єднання зовнішнього пристрою читайте в інструкції з використання кожного пристрою. Доступні такі зовнішні пристрої: приймачі високої чіткості, DVD-програвачі, відеоманітофони, аудіосистеми, USB-накопичувачі, ПК, ігрові пристрої та інші зовнішні пристрої.

СОДЕРЖАНИЕ

3 ЛИЦЕНЗИИ

3 ПРЕДУПРЕЖДЕНИЕ О ПРОГРАММНОМ ОБЕСПЕЧЕНИИ С ОТКРЫТЫМ ИСХОДНЫМ КОДОМ

3 НАСТРОЙКА ВНЕШНЕГО УСТРОЙСТВА УПРАВЛЕНИЯ

4 ПРАВИЛА ПО ТЕХНИКЕ БЕЗОПАСНОСТИ

- 10 Просмотр 3D-изображения (только для моделей с поддержкой 3D)

11 УСТАНОВКА

12 СБОРКА И ПОДГОТОВКА К РАБОТЕ

- 12 Распаковка
16 Принадлежности, приобретаемые отдельно
17 Органы управления и кнопки
18 Использование кнопки-джойстика
20 Поднятие и перемещение
20 Установка на столе
21 Крепление на стене
23 Использование встроенной камеры
24 Подготовка встроенной камеры
24 Описание компонентов встроенной камеры
24 Проверка диапазона съемки камеры

25 ПУЛЬТ ДИСТАНЦИОННОГО УПРАВЛЕНИЯ

27 ФУНКЦИИ ПУЛЬТА ДУ MAGIC

- 28 Регистрация пульта ДУ Magic
28 Использование пульта ДУ Magic
29 Меры предосторожности при использовании пульта ДУ Magic

29 ИСПОЛЬЗОВАНИЕ РУКОВОДСТВА ПОЛЬЗОВАТЕЛЯ

30 ОБСЛУЖИВАНИЕ

- 30 Чистка телевизора
30 Экран, панель, корпус и основание
30 Кабель питания

31 УСТРАНЕНИЕ НЕИСПРАВНОСТЕЙ

32 ТЕХНИЧЕСКИЕ ХАРАКТЕРИСТИКИ



ПРЕДУПРЕЖДЕНИЕ!

- Несоблюдение указанных мер предосторожности может привести к серьезной травме, несчастному случаю или смертельному исходу.



ВНИМАНИЕ!

- Несоблюдение указанных мер предосторожности может привести к легкой травме или повреждению устройства.



ПРИМЕЧАНИЕ

- Примечание помогает понять безопасный способ использования устройства и следовать ему. Пожалуйста, внимательно прочитайте это примечание, прежде чем использовать устройство.

ЛИЦЕНЗИИ

Поддерживаемые лицензии могут отличаться в зависимости от модели.

Дополнительная информация о лицензиях находится по адресу www.lg.com.



ПРЕДУПРЕЖДЕНИЕ О ПРОГРАММНОМ ОБЕСПЕЧЕНИИ С ОТКРЫТЫМ ИСХОДНЫМ КОДОМ

Для получения исходного кода по условиям лицензий GPL, LGPL, MPL и других лицензий с открытым исходным кодом, который содержится в данном продукте, посетите веб-сайт: <http://opensource.lge.com>.

Кроме исходного кода, для загрузки доступны все соответствующие условия лицензии, отказ от гарантий и уведомления об авторских правах.

LG Electronics также предоставляет исходный код на компакт-диске за плату, которая покрывает стоимость выполнения этой рассылки (в частности, стоимость медианосителя, пересылки и обработки) посредством запросов в LG Electronics по адресу: opensource@lge.com. Данное предложение действительно в течение трех (3) лет с даты приобретения изделия.

НАСТРОЙКА ВНЕШНЕГО УСТРОЙСТВА УПРАВЛЕНИЯ

Чтобы получить информацию о настройке внешнего устройства управления, посетите сайт www.lg.com

ПРАВИЛА ПО ТЕХНИКЕ БЕЗОПАСНОСТИ

Прежде чем пользоваться устройством, внимательно прочитайте эти инструкции по технике безопасности.



ПРЕДУПРЕЖДЕНИЕ!

Русский



- Не размещайте телевизор и пульт ДУ в следующих местах:
 - под воздействием прямых солнечных лучей;
 - в местах с повышенной влажностью, например, в ванной комнате;
 - вблизи источников тепла, например, печей, обогревателей и др.;
 - вблизи кухонных столов или увлажнителей, где на них легко может попасть пар или масло;
 - в местах, не защищенных от дождя или ветра;
 - вблизи сосудов с водой, например, ваз.

Несоблюдение указанных мер предосторожности может привести к возгоранию, поражению электрическим током, неисправности или деформации устройства.



- Не размещайте устройство в местах, где оно может подвергнуться воздействию пыли.
Это может привести к пожару.



- Сетевая вилка служит для отключения устройства. Вилка должна оставаться исправной.



- Не прикасайтесь к вилке мокрыми руками. Кроме того, если шнур влажный или покрыт пылью, как следует просушите вилку или сотрите со шнура пыль.
Избыточная влага может привести к поражению электрическим током.



- Розетка, к которой подключается устройство, должна быть заземлена (кроме незаземляемых устройств). В противном случае, возможно поражение электрическим током или иная травма.



- Плотно вставляйте кабель питания в разъем.
Если кабель питания вставлен неплотно, может возникнуть пожар.



- Кабель питания не должен соприкасаться с такими предметами, как нагреватели.
Это может привести к пожару или поражению электрическим током.



- Не следует ставить тяжелые предметы или сам телевизор на шнур питания.
Это может привести к пожару или поражению электрическим током.



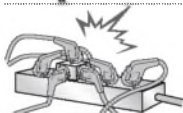
- Во избежание попадания дождевой воды по антенному кабелю, его следует вводить снаружи здания в помещение снизу вверх.

Попадание воды внутрь устройства может привести к его повреждению и поражению электрическим током.



- При монтаже телевизора на стену следует убедиться, что телевизор не висит на кабеле питания и сигнальных кабелях.

Это может стать причиной пожара или поражения электрическим током.



- Не подключайте слишком много электрических устройств к одной розетке на несколько потребителей.

Это может привести к возгоранию по причине перегрева.



- При подключении внешних устройств следите за тем, чтобы телевизор не упал или не опрокинулся.

Это может привести к нанесению вам травмы или повреждению телевизора.



- Держите влагонепроницаемый упаковочный материал и виниловую упаковку в месте, недоступном для детей.

Влагопоглощающий материал может нанести вред при проглатывании. При случайном попадании материала внутрь организма - следует вызвать у пострадавшего рвоту и обратиться в ближайшее медицинское учреждение. Кроме того, виниловая упаковка может привести к удушью. Держите её в недоступном для детей месте.



- Не разрешайте детям забираться или держаться за телевизор. Телевизор может упасть, что может привести к тяжелым травмам.



- Утилизируйте использованные батареи должным образом и следите за тем, чтобы дети не проглотили их.

Если это произошло, немедленно обратитесь за медицинской помощью.



- Когда кабель питания вставлен в розетку, не вставляйте проводник (например, металлическую спицу) в другой конец кабеля. Кроме того, не прикасайтесь к другому концу кабеля питания, когда кабель вставлен в розетку.

Возможно поражение электрическим током.



- Не размещайте и не храните горючие вещества около устройства. Из-за неосторожного обращения с горючими веществами может возникнуть взрыв или пожар.



- Не роняйте внутрь устройства металлические предметы (монеты, закладки для волос, спицы, куски провода и т.п.), а также легковоспламеняющиеся предметы (например, бумагу или спички). Следует внимательно следить за детьми, когда они находятся вблизи устройства.

Возможно поражение электрическим током, пожар или травмы. Если в устройство попал посторонний предмет, отсоедините кабель питания и обратитесь в сервисный центр.



- Не распыляйте воду на устройство и не очищайте его горючими веществами (бензин или растворитель). Возможно поражение электрическим током или пожар.



• Не допускайте ударов по устройству и попадания посторонних предметов внутрь устройства, не стучите по экрану.
Несоблюдение этих мер предосторожности может привести к травме или повреждению устройства.



• Не прикасайтесь к устройству или антенне во время грозы.
Возможно поражение электрическим током.



• Не прикасайтесь к настенной розетке в случае утечки газа.
Откройте окна и проветрите помещение.
Искра может вызвать пожар, и вы можете получить ожог.



• Не следует самостоятельно разбирать, ремонтировать и модифицировать устройство.
Возможно поражение электрическим током или пожар.
Для проверки, калибровки или ремонта устройства обращайтесь в сервисный центр.



• Если произойдет что-либо из перечисленного, немедленно отключите устройство от электросети и обратитесь в сервисный центр:
- Устройство было подвергнуто электрическому разряду.
- Устройство было повреждено.
- В устройство попали посторонние предметы.
- Из устройства шел дым или странный запах.
Это может привести к пожару или поражению электрическим током.



• Если вы не собираетесь пользоваться устройством в течение длительного времени, отсоедините от него кабель питания.
Пыль или влага, могут стать причиной утечки тока и нарушения изоляции, что может привести к пожару или поражению электрическим током.



• На устройство не должны попадать капли жидкости или брызги. Нельзя также ставить на него предметы, наполненные жидкостью (например, вазы).

• Не устанавливайте это устройство на стену, где оно может быть подвержено воздействию масляных паров (например, на кухне, рядом с плитой).
Это может повредить устройство и привести к его падению.



ВНИМАНИЕ!

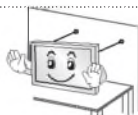


• Установите устройство в месте, где нет радиопомех.

• Следует обеспечить достаточное расстояние между наружной антенной и кабелем питания, во избежание их соприкосновения даже в случае падения антенны.
Это может привести к поражению электрическим током.



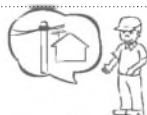
- Не устанавливайте устройство на неустойчивые полки или наклонные поверхности. Также следует избегать мест, где устройство подвергается вибрациям, или мест с неполной опорой. Несоблюдение указанных мер предосторожности может привести к тому, что устройство упадёт или перевернется, что может повлечь за собой повреждение устройства или нанесение вам травмы.



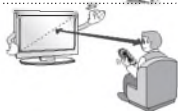
- При установке телевизора на подставку нужно предпринять меры по предотвращению его опрокидывания. При несоблюдении указанных мер предосторожности устройство может упасть, что может привести к нанесению вам травмы.

- Если требуется закрепить устройство на стене, установите стандартное VESA-крепление для монтажа на стене (дополнительные детали) на его задней панели. При установке устройства на стене с помощью настенного монтажного кронштейна (дополнительные детали) надёжно закрепите его во избежание падения устройства.

- Используйте только крепления / аксессуары, рекомендованные изготовителем.



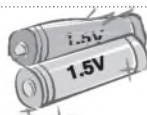
- Для установки антенны обратитесь к квалифицированному специалисту. Самостоятельная установка может привести к пожару или поражению электрическим током.



- При просмотре телевизора рекомендуется соблюдать расстояние, равное не менее двух диагоналей экрана телевизора. Просмотр телевизора в течение длительного времени может привести к снижению остроты зрения.



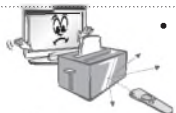
- Используйте только указанный тип батарей. Несоблюдение этого требования может привести к повреждению пульта ДУ.



- Не используйте новые батареи вместе со старыми. Это может привести к перегреву и протечкам батарей.

- Элементы питания не должны подвергаться нагреву от прямых солнечных лучей, огня или электрических обогревателей.

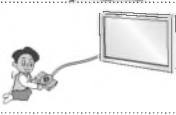
- НЕ вставляйте неперезаряжаемые элементы питания в зарядное устройство.



- Между пультом ДУ и датчиком не должно быть никаких предметов.



- Сигнал от пульта ДУ может быть подавлен солнечным светом или другим источником яркого света. В этом случае в комнате следует сделать свет менее ярким.



- При подключении внешних устройств, таких как игровые консоли, убедитесь в том, что подключаемые кабели имеют достаточную длину. Иначе устройство может упасть, что приведет к нанесению вам травмы или повреждению устройства.



- Не следует включать/выключать телевизор, подсоединяя или отсоединяя вилку от настенной розетки (не используйте вилку для включения). Это может стать причиной механического отказа или поражения электрическим током.